

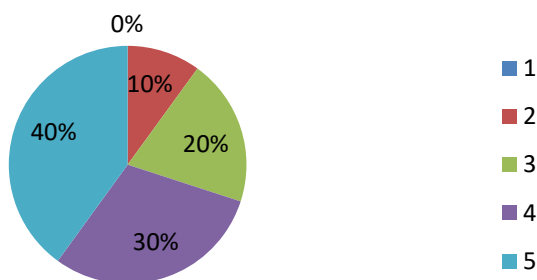
Федеральное государственное бюджетное образовательное учреждение  
высшего образования «Кузбасский государственный технический  
университет им. Т.Ф. Горбачева»  
филиал КузГТУ в г. Прокопьевске

**Результаты анкеты оценки удовлетворенности качеством  
подготовки выпускников филиала  
(максимальное значение 4)**

**21.05.04 Горное дело  
04 Маркшейдерское дело**

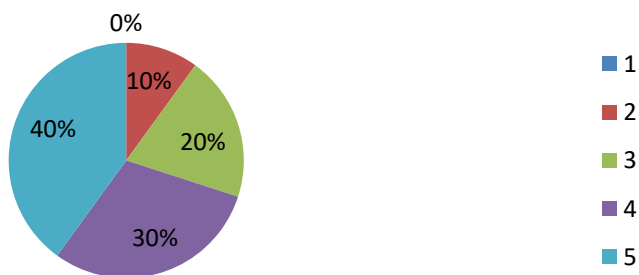
Актуальность и полнота полученных теоретических знаний и умений

**среднее значение 3,15**



1. Соответствие теоретических знаний квалификации

**среднее значение 3,15**



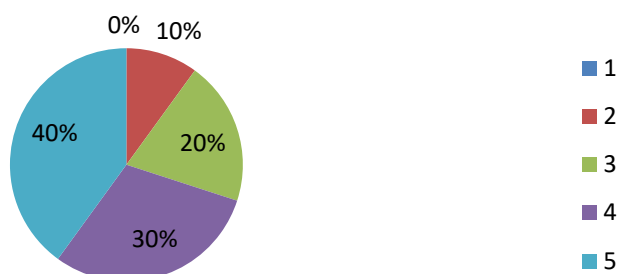
2. Способность своевременно и качественно решать профессиональные задачи

**среднее значение 2,85**



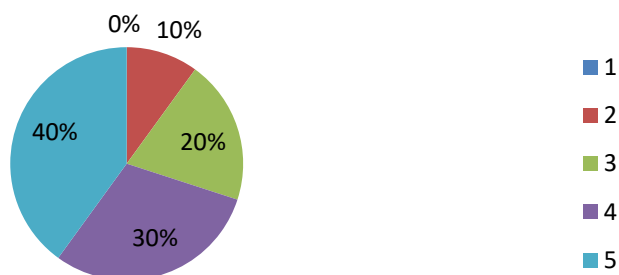
3. Способность самостоятельно проводить исследования, обобщать полученную информацию, делать выводы, формулировать заключения и рекомендации

**среднее значение 2,69**



4. Способность к профессиональной эксплуатации современного оборудования и техники

**среднее значение 3,38**



5. Способность использовать современные методы и технологии обработки и интерпретации информации

**среднее значение 3,31**



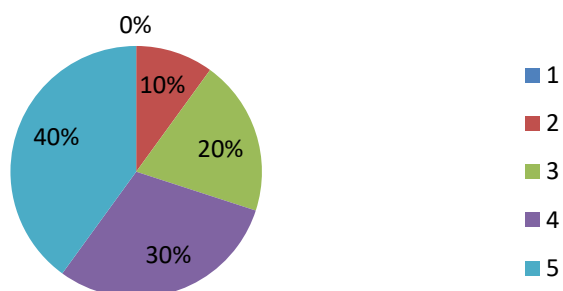
6. Готовность действовать в нестандартных ситуациях, выработать стратегию действий

**среднее значение 2,85**



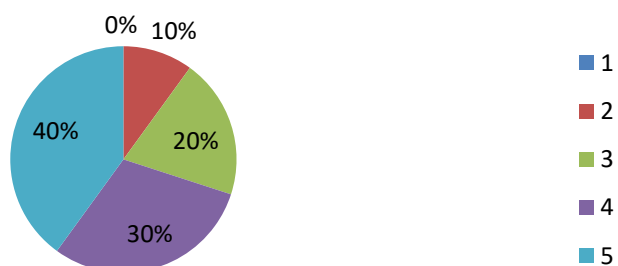
7. Способность к организации и управлению проектной деятельностью

**среднее значение 2,58**



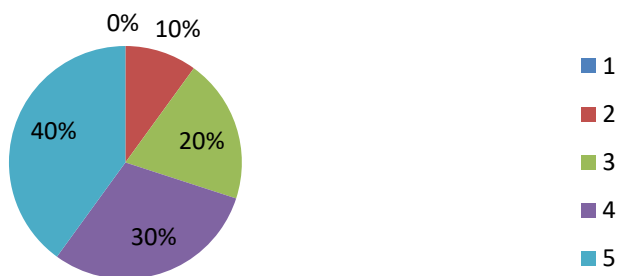
8. Способность определять и реализовывать приоритеты собственной деятельности, готовность к саморазвитию

**среднее значение 3,25**



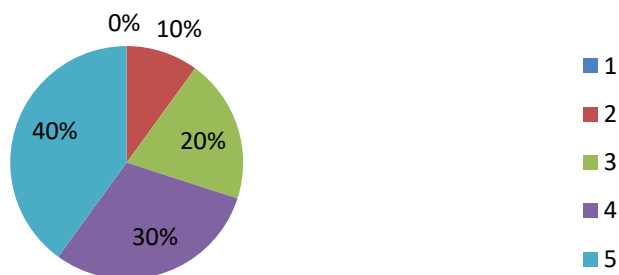
9. Владение коммуникационными технологиями (навыками проведения деловых переговоров, публичных выступлений, деловой переписки, др.)

**среднее значение 2,83**



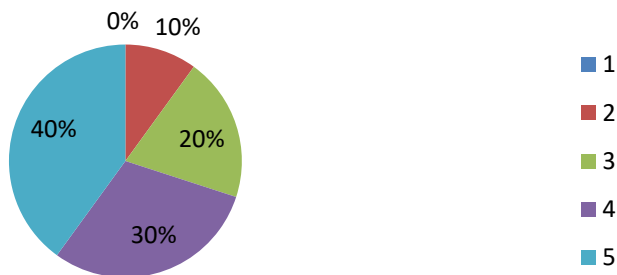
10. Способность организовывать и руководить работой команды

**среднее значение 2,58**



11. Четкое выполнение должностных обязанностей

**среднее значение 3,62**



12. Строгое соблюдение трудовой и производственной дисциплины

**среднее значение 3,67**



13. Владение основами законодательства

**среднее значение 2,33**



14. Владение иными нормативно-правовыми актами РФ

**среднее значение 2,17**

