

Федеральное государственное бюджетное образовательное учреждение
высшего образования «Кузбасский государственный технический
университет им. Т.Ф. Горбачева»
филиал КузГТУ в г. Прокопьевске

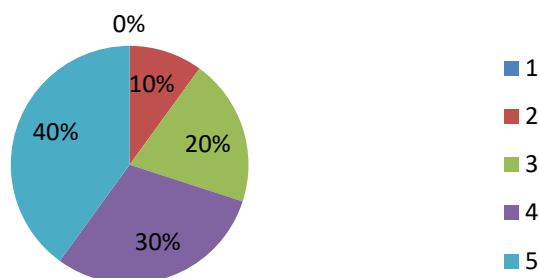
**Результаты анкеты оценки удовлетворенности качеством
подготовки выпускников филиала
(максимальное значение 4)**

21.05.04 Горное дело

09 Горные машины и оборудование. Очная форма обучения

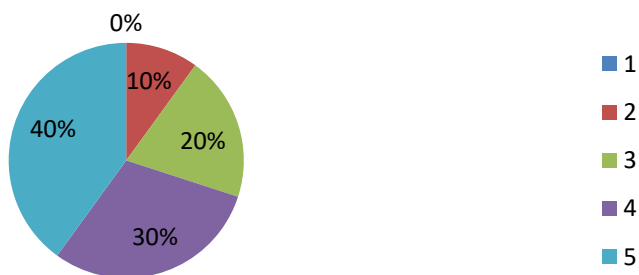
Актуальность и полнота полученных теоретических знаний и умений

среднее значение 3,15



1. Соответствие теоретических знаний квалификации

среднее значение 3,15



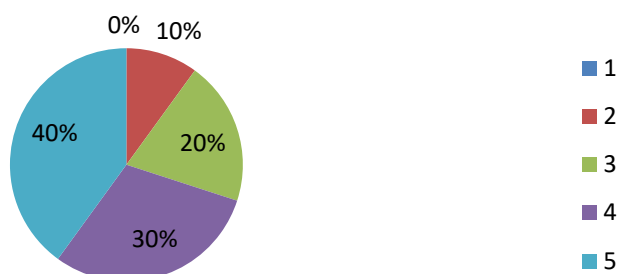
2. Способность своевременно и качественно решать профессиональные задачи

среднее значение 2,85



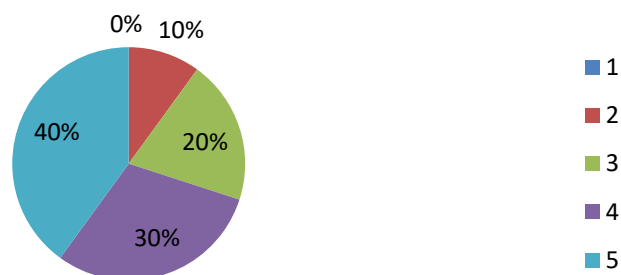
3. Способность самостоятельно проводить исследования, обобщать полученную информацию, делать выводы, формулировать заключения и рекомендации

среднее значение 2,69



4. Способность к профессиональной эксплуатации современного оборудования и техники

среднее значение 3,38



5. Способность использовать современные методы и технологии обработки и интерпретации информации

среднее значение 3,31



6. Готовность действовать в нестандартных ситуациях, выработать стратегию действий

среднее значение 2,85



7. Способность к организации и управлению проектной деятельностью

среднее значение 2,58



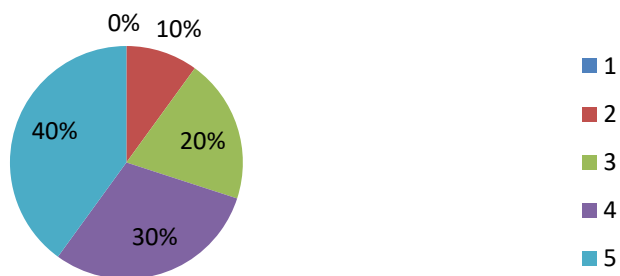
8. Способность определять и реализовывать приоритеты собственной деятельности, готовность к саморазвитию

среднее значение 3,25



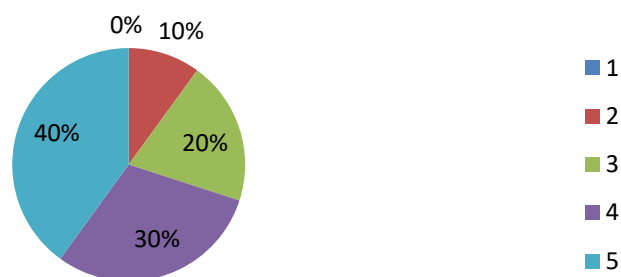
9. Владение коммуникационными технологиями (навыками проведения деловых переговоров, публичных выступлений, деловой переписки, др.)

среднее значение 2,83



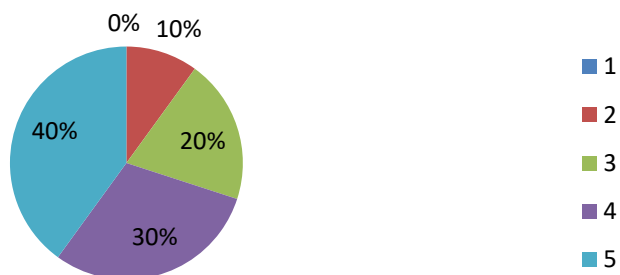
10. Способность организовывать и руководить работой команды

среднее значение 2,58



11. Четкое выполнение должностных обязанностей

среднее значение 3,62



12. Строгое соблюдение трудовой и производственной дисциплины

среднее значение 3,67



13. Владение основами законодательства

среднее значение 2,33



14. Владение иными нормативно-правовыми актами РФ

среднее значение 2,17

