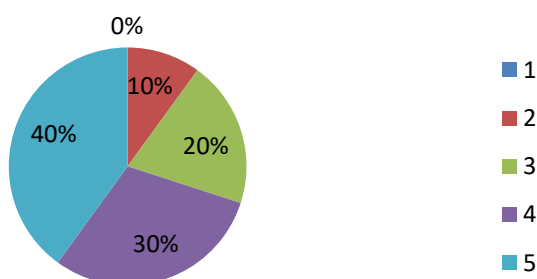


Федеральное государственное бюджетное образовательное учреждение
высшего образования «Кузбасский государственный технический
университет им. Т.Ф. Горбачева»
филиал КузГТУ в г. Прокопьевске

**Результаты анкеты оценки удовлетворенности качеством
подготовки выпускников филиала
(максимальное значение 4)
08.03.01 Строительство
Промышленное и гражданское строительство**

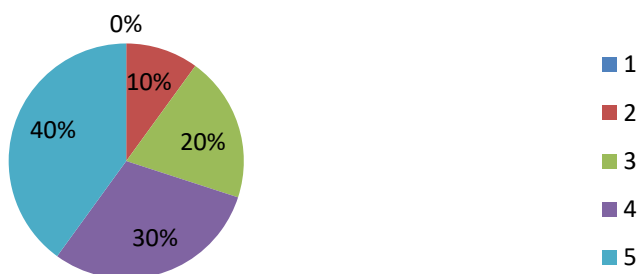
1. Актуальность и полнота полученных теоретических знаний и умений

среднее значение 3,08



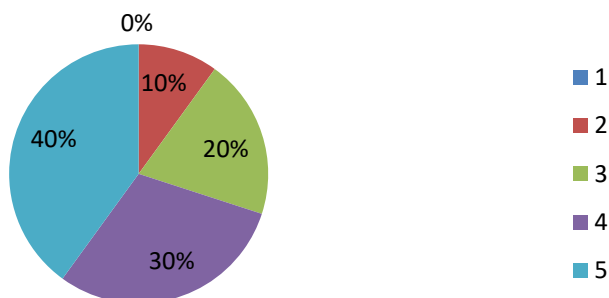
2. Соответствие теоретических знаний квалификации

среднее значение 2,75



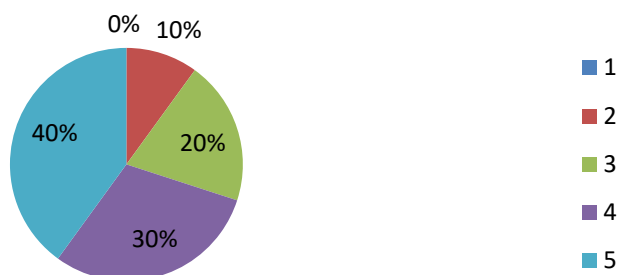
3. Способность своевременно и качественно решать профессиональные задачи

среднее значение 2,67



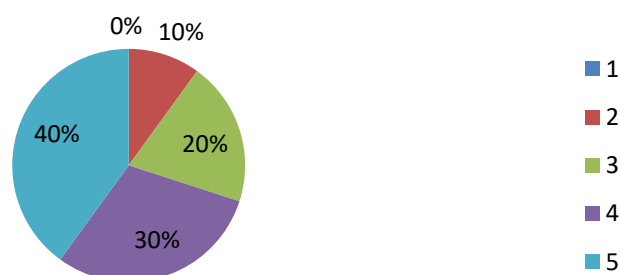
4. Способность самостоятельно проводить исследования, обобщать полученную информацию, делать выводы, формулировать заключения и рекомендации

среднее значение 2,5



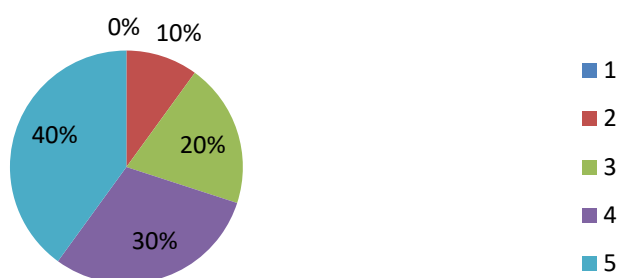
5. Способность к профессиональной эксплуатации современного оборудования и техники

среднее значение 2,33



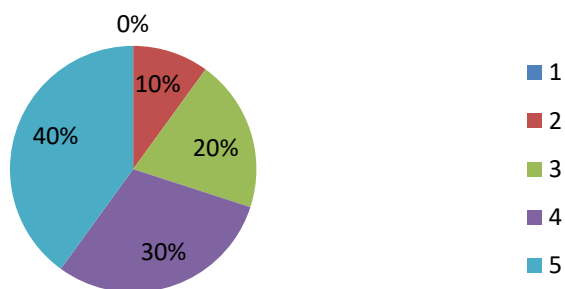
6. Способность использовать современные методы и технологии обработки и интерпретации информации

среднее значение 3



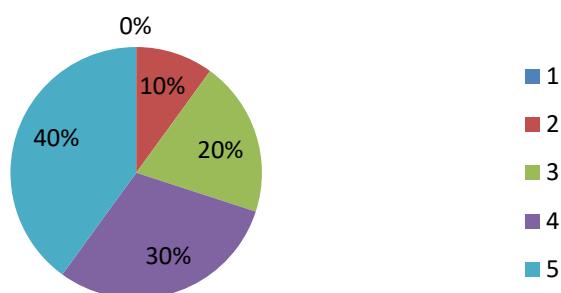
7. Готовность действовать в нестандартных ситуациях, выработать стратегию действий

среднее значение 2,5



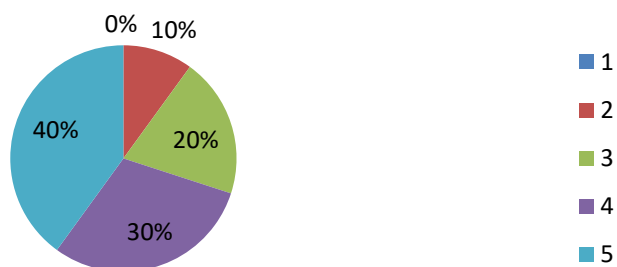
8. Способность к организации и управлению проектной деятельностью

среднее значение 2,67



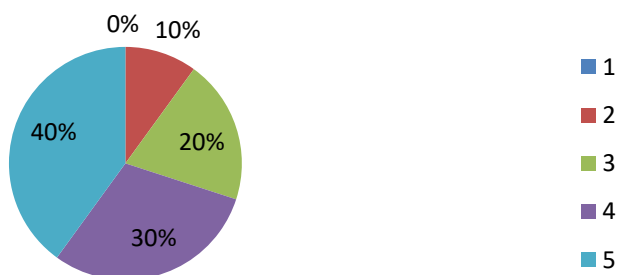
9. Способность определять и реализовывать приоритеты собственной деятельности, готовность к саморазвитию

среднее значение 3,25



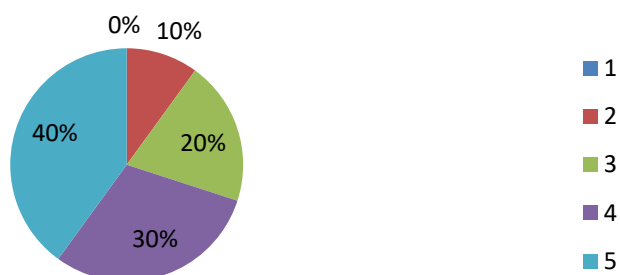
10. Владение коммуникационными технологиями (навыками проведения деловых переговоров, публичных выступлений, деловой переписки, др.)

среднее значение 2,58



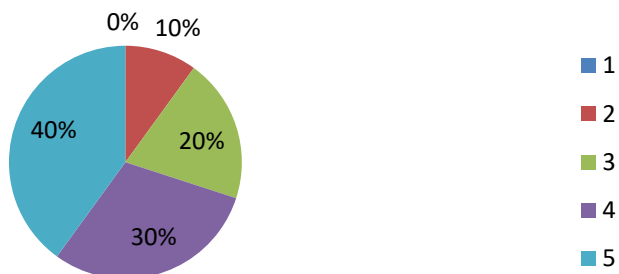
11. **Способность организовывать и руководить работой команды**

среднее значение 1,92



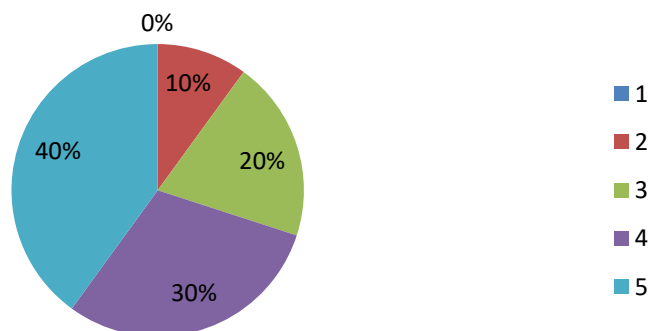
12. **Четкое выполнение должностных обязанностей**

среднее значение 3,08



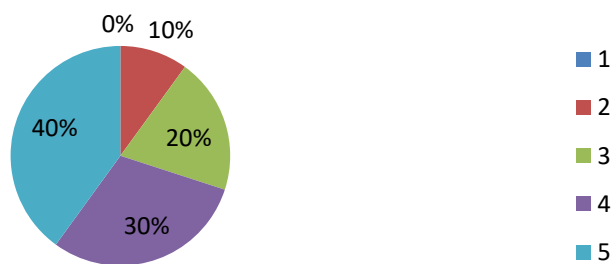
13. **Строгое соблюдение трудовой и производственной дисциплины**

среднее значение 3,33



14. **Владение основами законодательства**

среднее значение 2,58



15. Владение иными нормативно-правовыми актами РФ

среднее значение 2,58

