

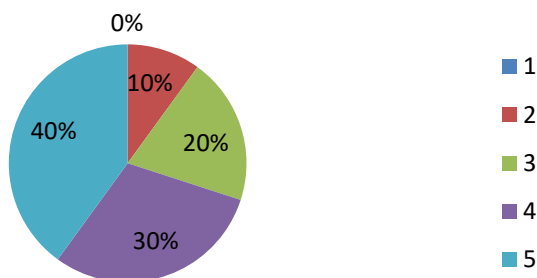
Федеральное государственное бюджетное образовательное учреждение
высшего образования «Кузбасский государственный технический
университет им. Т.Ф. Горбачева»
филиал КузГТУ в г. Прокопьевске

Удовлетворенность работодателей качеством подготовки выпускников филиала

23.02.07 Техническое обслуживание и ремонт двигателей, систем и агрегатов автомобилей

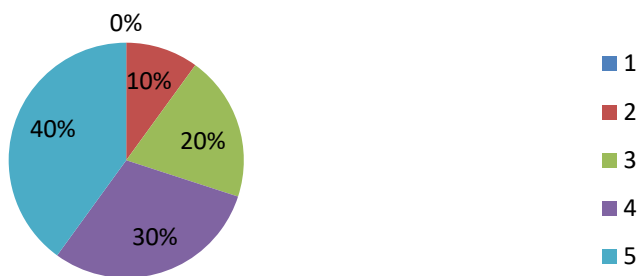
1. Актуальность и полнота полученных теоретических знаний и умений

среднее значение 3,1



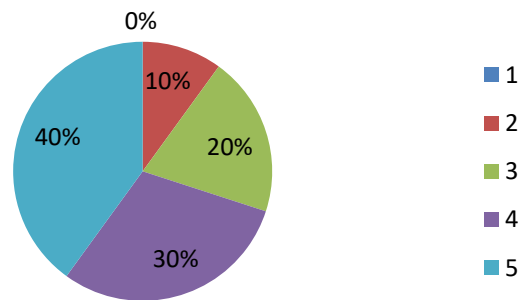
2. Соответствие теоретических знаний квалификации

среднее значение 3



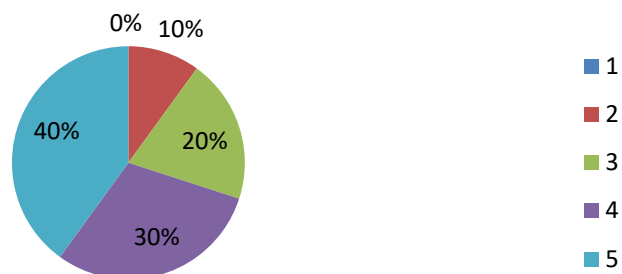
3. Способность своевременно и качественно решать профессиональные задачи

среднее значение 2,8



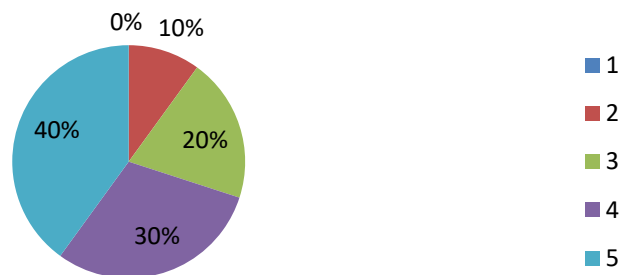
4. Способность самостоятельно проводить исследования, обобщать полученную информацию, делать выводы, формулировать заключения и рекомендации

среднее значение 2,67



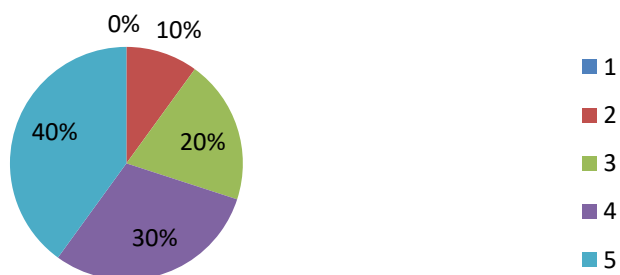
5. Способность к профессиональной эксплуатации современного оборудования и техники

среднее значение 3,4



6. Способность использовать современные методы и технологии обработки и интерпретации информации

среднее значение 3,1



7. Готовность действовать в нестандартных ситуациях, выработать стратегию действий

среднее значение 2,7



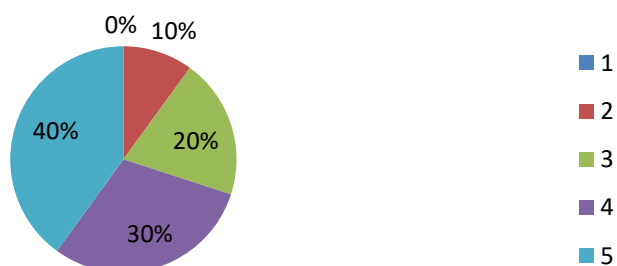
8. Способность к организации и управлению проектной деятельностью

среднее значение 3



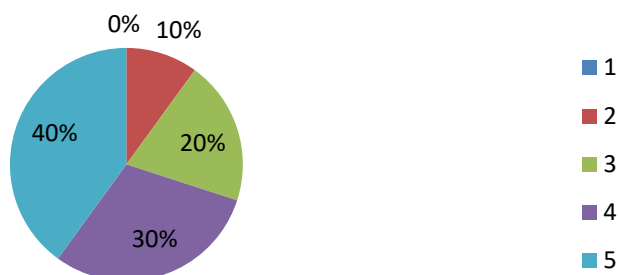
9. Способность определять и реализовывать приоритеты собственной деятельности, готовность к саморазвитию

среднее значение 3



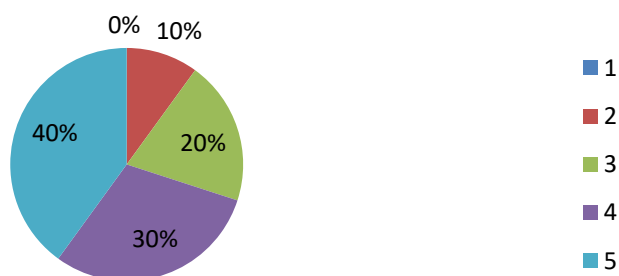
10. Владение коммуникационными технологиями (навыками проведения деловых переговоров, публичных выступлений, деловой переписки, др.)

среднее значение 2,8



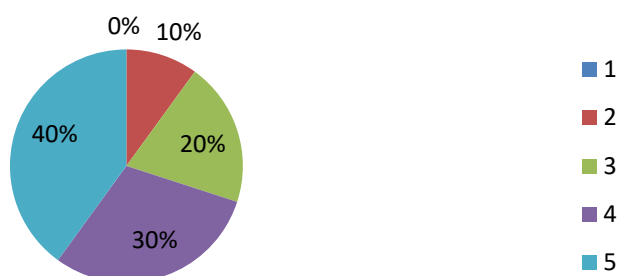
11. Способность организовывать и руководить работой команды

среднее значение 2,8



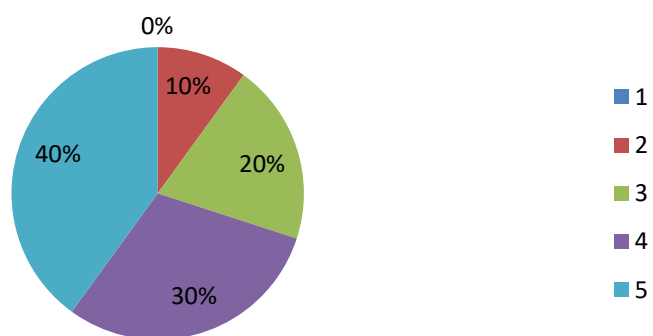
12. Четкое выполнение должностных обязанностей

среднее значение 3,4



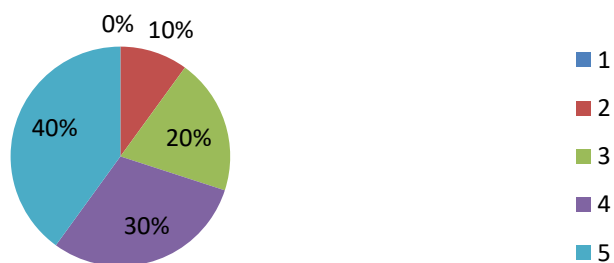
13. Строгое соблюдение трудовой и производственной дисциплины

среднее значение 3,6



14. Владение основами законодательства

среднее значение 3



15. Владение иными нормативно-правовыми актами РФ

среднее значение 3

